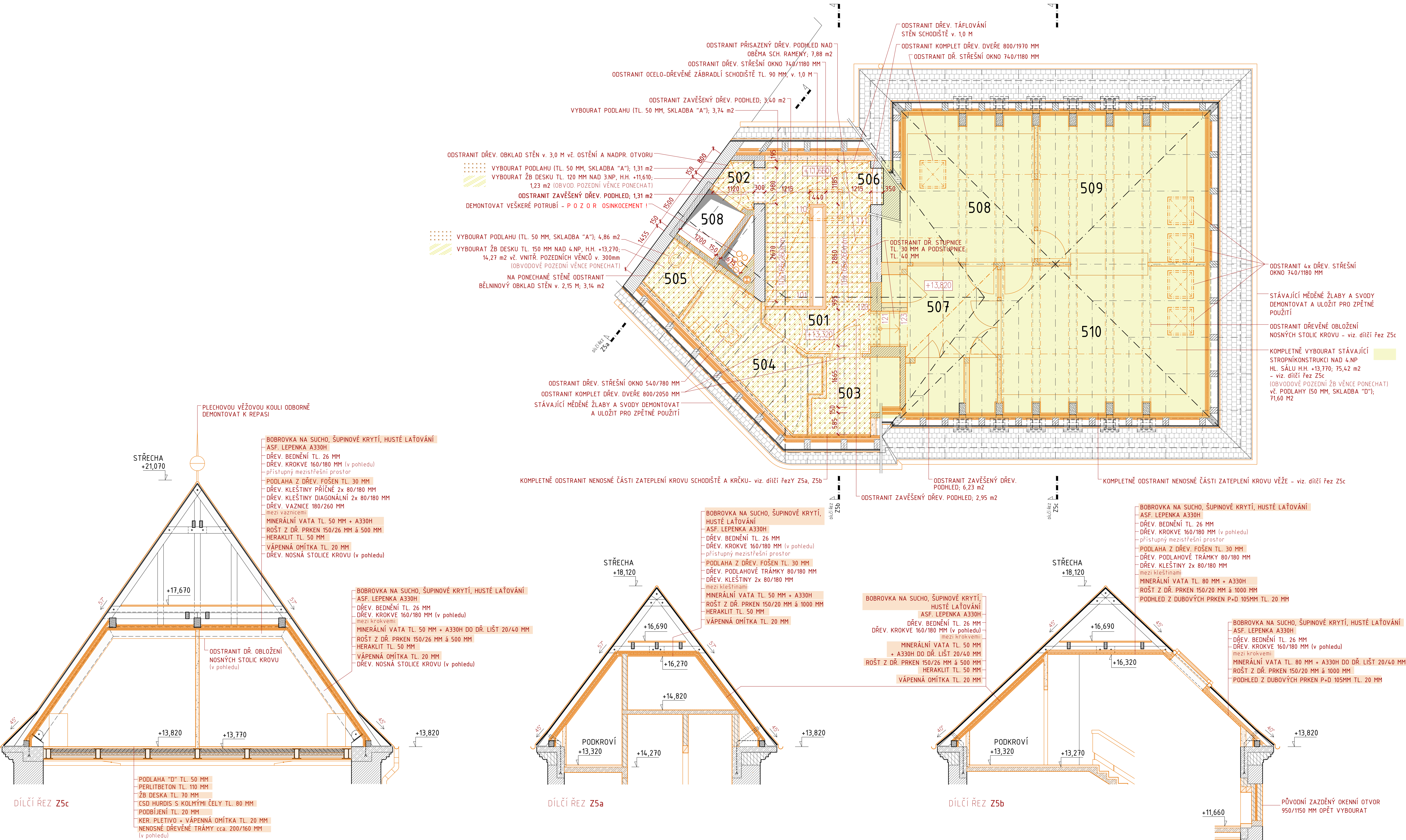


PODKROVÍ (5.NP)



LEGENDA MÍSTNOSTÍ 5. NP		
Č. M.	NÁZEV MÍSTNOSTI	VÝMĚRA [M²]
501	SCHODIŠŤOVÝ PROSTOR	15,30
502	PROSTOR PŘED VÝTAHEM	1,02
503	SKLAD	2,91
504	ČAJOVÁ KUCHYŇ, UMÝVÁRNA, ÚKLID	7,03
505	WC	2,20
506	POJISTKOVÁ SKŘÍŇ	0,30
507	HALA	9,95
508	KANCELÁŘ	15,41
509	KANCELÁŘ	18,06
510	KANCELÁŘ	22,03
511	VÝTAHOVÁ ŠACHTA	—

**POZNÁMKY :**

- Oranžově podbarvené části skeletu konstrukcí (texty v řezech) jsou určeny k odstranění, ostatní budou ponechány
- Legenda materiálů a skladby stávajících podlah – viz. výkres půdorysu 1np.
- Rozsah bouracích prací na fasádách objektu – viz. výkres pohledů.
- Stávající střešní krytina – bobrovka – bude snesena a uložena pro zpětné použití, stávající hřebenače a husté latování 50/30 mm bude zlikvidováno.

ZNAČKA	DATUM	PŘEČET REVIZE	REVIZI PROVEDL
REVIZE			
±0,000 = 209,400 m n.m.			
Souřadnicový systém: S-JTSK Výškový systém: Bpv			
<div>Tento výkres podléhá ochrany dle zákona č. 121/2000 Sb. (Autorský zákon) Originál tohoto výkresu a návrh řešení na něm zobrazený je majetkem autora a firmy Atelier Brno s.r.o. Tento výkres nesmí být - výmra zřetelného účelu, pro nějž byl pořízen - použit a žádným způsobem nesmí být šířen ani jinak zveřejňován. Autorského zákona nebo dohody klienta a hlavního architekta (autor) poskytnout třetí osobě.</div> <div>Architekti Brno s.r.o. Sipa 4 16. 613 00 Brno tel: 541 242 320, fax 541 242 331 E-mail: info@atelierbrno.cz http://www.stroje-stavby.cz</div>			
ARCHITEKT(AUTÓR): VEDOUcí PROJEKTU / HLAVNí INŽENÝR PROJEKTU (HP): Prof. Ing. arch. PETR HRUŠA / Ing. arch. VÍT ZEMEL		INŽENÝR NÁVRHU / ZPRACOVAL HLAVNí INŽENÝR / KONTROLA Ing. arch. VÍT ZEMEL Ing. XAVIER BELK	
KLIENT ZAKÁZKY: STATUTÁRNÍ MĚSTO BRNO Domovské náměstí 190/1 601 67 Brno		INVESTOR ZAKÁZKY: STATUTÁRNÍ MĚSTO BRNO Domovské náměstí 190/1 601 67 Brno	
FAZE (STUPĚŇ DOKUMENTACE): DOKUMENTACE PRO PROVÁDĚNÍ STAVBY		OBJEKT: SO 01 Budova	
NÁZEV ZAKÁZKY (OBJEKT): Rekonstrukce Měnsinské brány Měnsinská 7, 602 00 BRNO		DATUM ZÁVĚRKA ČÍSLO FORMÁT MĚŘITKO KÓD DOKUMENTACE D 1.1	
ČÁST DOKUMENTACE (PROFESÍ): ARCHITEKTONICKO-STAVEBNÍ ŘEŠENÍ		FAZE PDPS	
DOKUMENT (VÝKRES): PŮDORYS 5. NP, PODKROVÍ - BOURACÍ PRÁCE		Č. VÝKRESU / REVIZE D 1.1.006	